

Peut-on effacer les frontières de l'Europe ?



FAISONS L'EUROPE
MEMBRE DU RESEAU SAUVONS L'EUROPE
COLLECTIF HAUTE-GARONNE

Une frontière est une ligne imaginaire séparant deux territoires, en particulier deux États souverains. Le rôle que joue une frontière peut fortement varier suivant les régions et les époques. .

La frontière entre l'enfer et le ciel n'est que la différence entre deux façons de voir les choses.

[George Bernard Shaw](#)

Comment l'europe gère-t-elle la question des frontières ?

Il y a-t-il une stabilité des frontières intra-européenne ?

Le nouveau gouvernement de Budapest souhaite accorder un passeport à tous les Hongrois de souche vivant dans les pays voisins. La Slovaquie, principale concernée, réagit vivement. Une escalade nationaliste qui pourrait déstabiliser l'UE dans son ensemble. Mai 2010



« Nous avons soutenu longtemps ce projet, et, de la même manière que la Roumanie accorde la citoyenneté aux Moldaves, la Hongrie accordera la citoyenneté aux Hongrois vivant en Roumanie »

Pour le ministre roumain de la Culture



Des exemples positifs

PEACE III (2007-2013)

Le programme PEACE I (1995-1999) pour la paix et la réconciliation a été mis en place en juillet 1995..

REALISATIONS

PEACE a offert des possibilités de participation et de dialogue et a permis de rapprocher du citoyen la prise de décision et les responsabilités concernant le développement des communautés. Le programme PEACE a financé une vaste gamme de projets, parmi lesquels: des projets de garde d'enfants et des projets extrascolaires, des parcs d'entreprises et des petites entreprises, des projets d'infrastructure, de formation, de soutien aux immigrés et de mixité ethnique. Un grand nombre des projets financés dans le cadre de PEACE ont été établis pour répondre à des besoins locaux. Ils ont instauré la confiance et renforcé les capacités et ont contribué à nourrir des visions de l'avenir plus positives. Les différents projets financés dans le cadre de PEACE ont contribué à favoriser un environnement dans lequel les accords politiques avaient une chance raisonnable de succès.

Le Musée européen Schengen, qui a été inauguré le 13 juin 2010 à l'occasion des [25 ans de la signature des accords de Schengen](#), se trouve à Schengen, un village viticole situé au tripoint Luxembourg-Allemagne-France sur le bord de la Moselle. C'est là que les représentants de 5 Etats membres de l'UE – l'Allemagne, la France et les 3 pays du Benelux - ont signé le 14 juin 1985 sur le bateau "Princesse Marie-Astrid" un accord qui prévoyait la suppression des contrôles



Une frontière qui disparait

.....



CZ-D 11 - 12.08.2006



CZ-D 11 - 31.01.2009



CZ-D 05 - 10.08.2006



CZ-D 05 - 31.01.2009

Une
frontière
qui se
crée ou
se
renforce

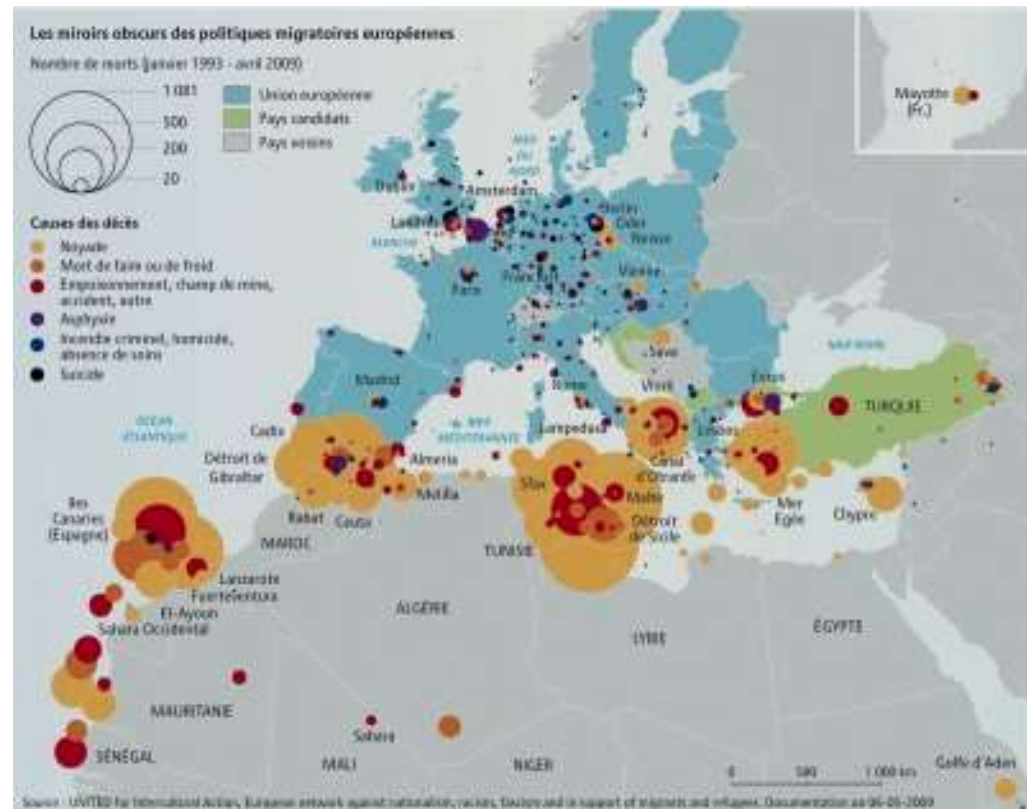
....





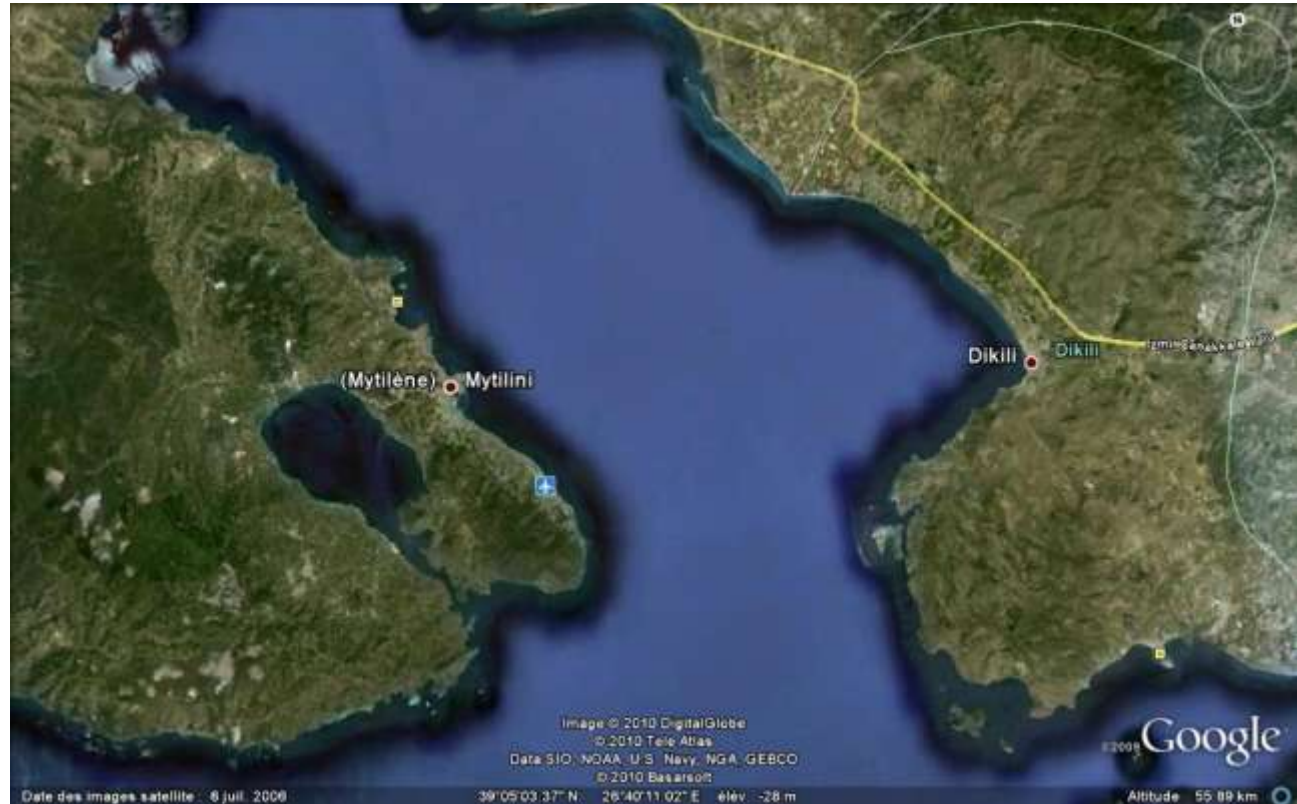
Sur les périphéries, les frontières ont au contraire tendance à se durcir, par volonté de protection. En certains points elles sont devenues de véritables bastions (Ceuta). Là les camps de transit se multiplient pour bloquer les étrangers...

l'Agence européenne pour la gestion de la coopération opérationnelle aux frontières extérieures des États membres de l'Union européenne et sur les nouvelles techniques de protection des frontières.



Une
frontière
étanche ?

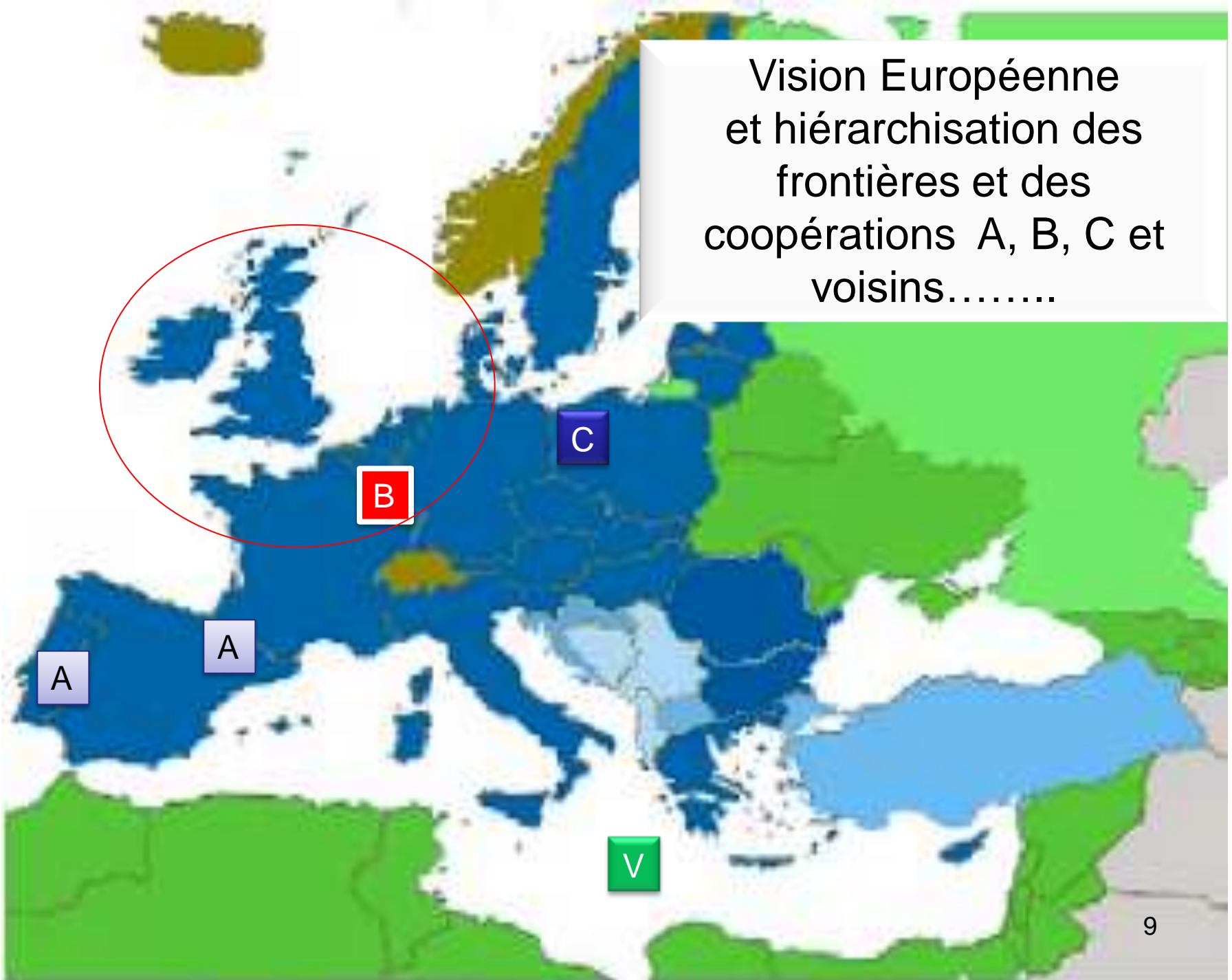
.....



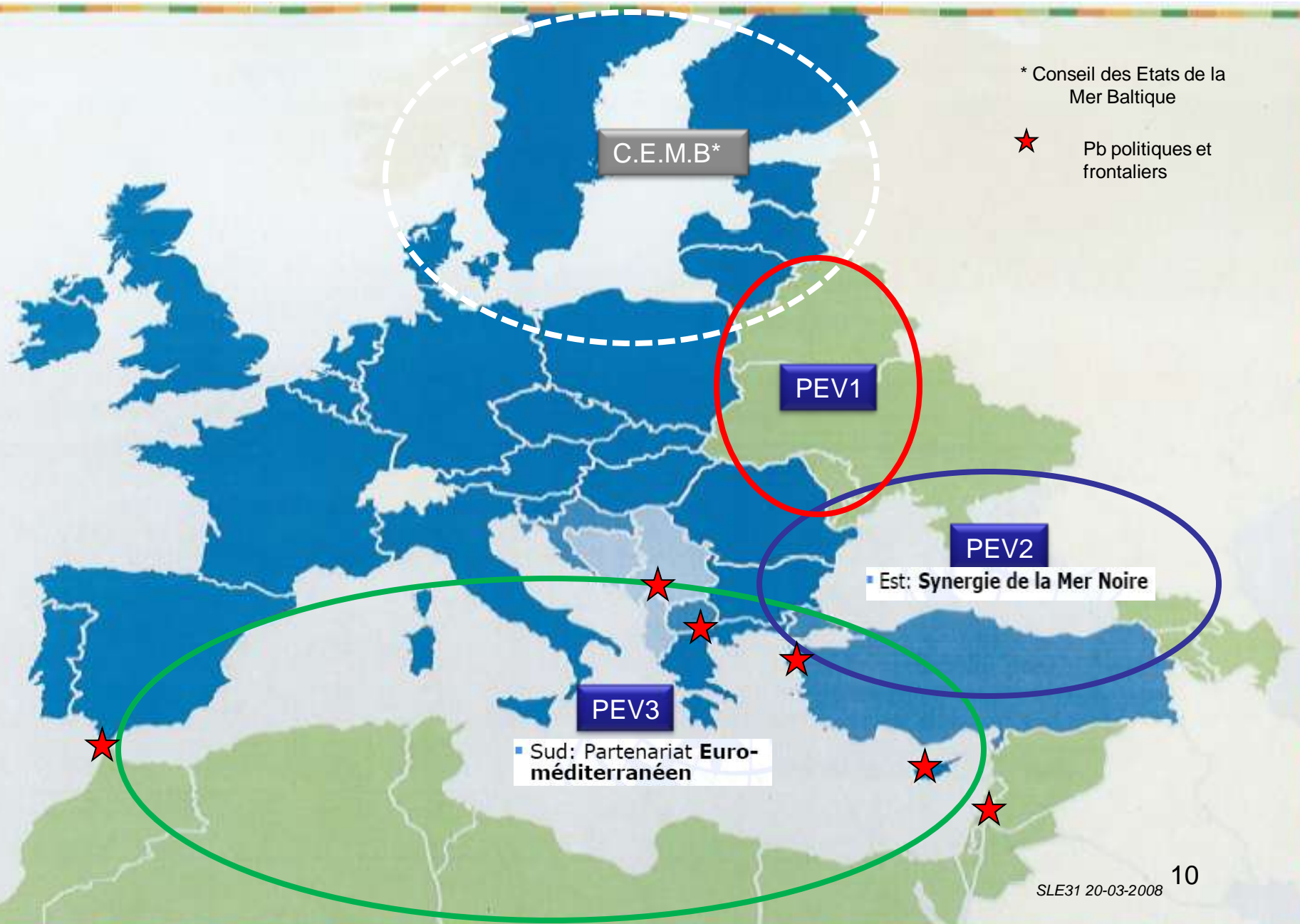
Les « outils » de l'Europe: Les politiques de coopération territoriales et quelques instruments juridiques

L'objectif : la dilatation des frontières : d'une ligne, on passe à une zone, une région frontalière et transfrontalière : les euro régions naissent grâce à l'institution européenne, qui est ainsi favorise la création de nouveaux territoires. Cela s'est fait par étapes, et on peut « résumer » les visées des plans Interreg en trois temps : 1. « Il existe des voisins... » 2. « Et si on travaillait ensemble ? » 3. « Une floraison de projets » *Patrick Picouet est Maître de conférences à l'Université des Sciences et Techniques de Lille*

Vision Européenne
et hiérarchisation des
frontières et des
coopérations A, B, C et
voisins.....



« Politique de voisinage »



Voisins différents, relations différentes

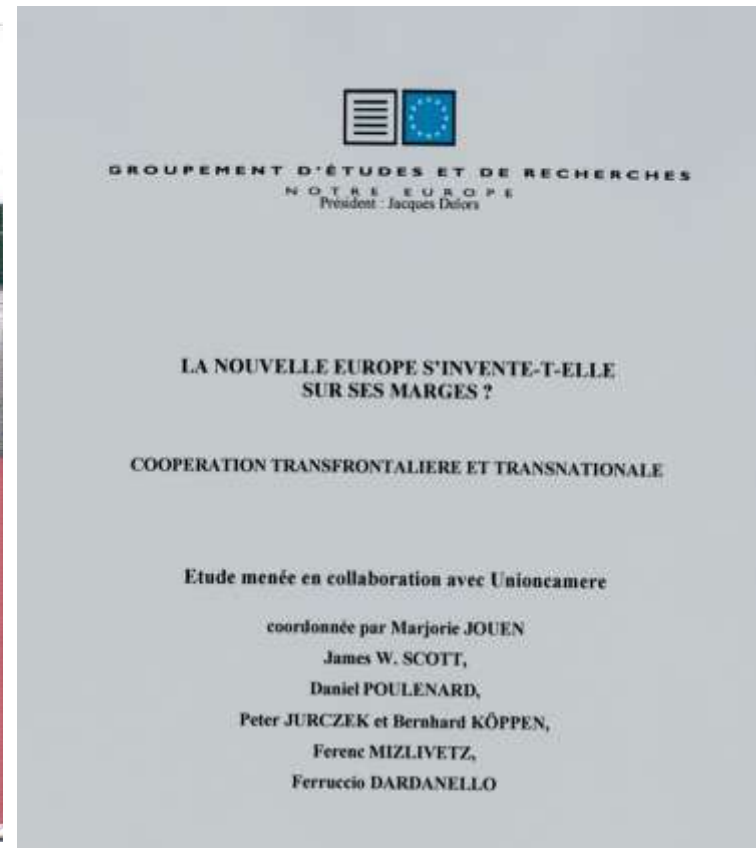
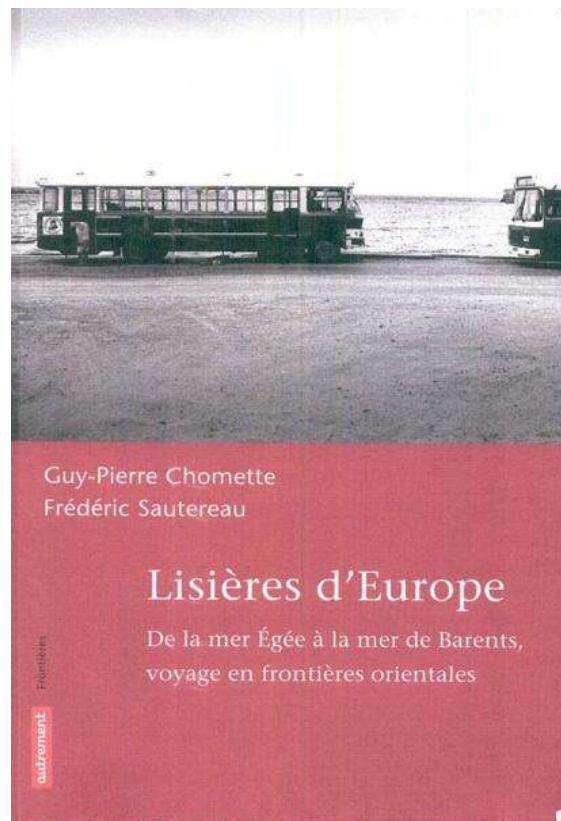
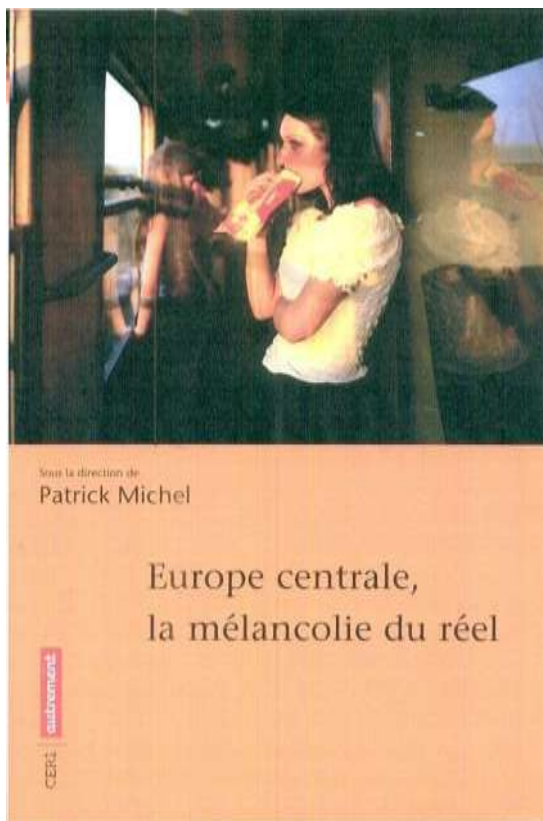
- ZLE / EEE
- **Pays candidats** (Croatie, l'ancienne République Yougoslave de Macédoine, Turquie)
- "**candidats potentiels**" (Albanie, Bosnie-Herzégovine, Montenegro, Serbie y compris Kosovo) – *Le processus de stabilisation et association*
- La Politique Européenne de **Voisinage**



Le GECT

- Un instrument juridique souple à la disposition des partenaires de la coopération
- Dispose de la personnalité juridique et la capacité d'agir au nom de ses membres
- Peut être composé de représentants des Etats membres et/ou des collectivités territoriales et de d'organismes publics
- La convention détermine le champs des compétences (hors pouvoirs de puissance publique) le partage des responsabilités et le droit national applicable

A lire..... pour complément d'information



La frontière intérieure | documentaire | 69 min | Atelier Limo 2009 le film de la mer Baltique à l'Adriatique.

Le film « la frontière intérieure » est un documentaire qui parcourt la frontière intérieure de l'Europe à travers la mémoire de sept frontaliers qu'à priori tout sépare. Si les signes physiques de la frontière tendent à disparaître, la frontière des cœurs, elle, survit, vingt années après la chute du rideau de fer.

<http://www.atelier-limo.eu/fr/pages/3/film.html>